

+5 años

16. Ayuda a Santa

Apunta en una tarjeta el recorrido que debe hacer Santa para recoger los regalos bordeando los obstáculos sin sufrir ningún peligro. Consejo: dibuja primero el camino y luego escribe las indicaciones. Normas: sólo se puede mover arriba, abajo, izquierda o derecha. NO SE PUEDEN DIAGONALES.

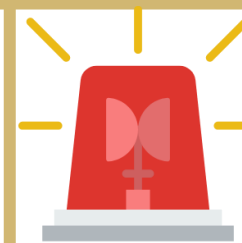
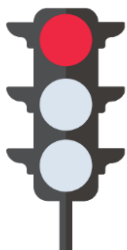
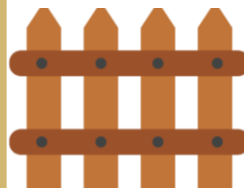
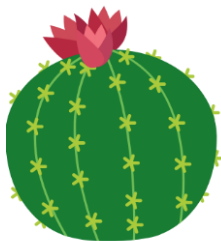
Trabajamos atención,, lateralidad y lógica | Necesitaremos el tablero plastificado+ rotulador pizarra

www.avioncitodepapel.es



Indicaciones

Números Flechas



Ayuda a santa



Indicaciones

Números Flechas



Ayuda a santa



Indicaciones

Números Flechas



Ayuda a santa

